



Администрация Пермского муниципального округа Пермского края
Комитет имущественных отношений

РАСПОРЯЖЕНИЕ

11.12.2024

№ 4237

Об установлении публичного сервитута на часть земельных участков

В соответствии со ст. 23, гл. V.7 Земельного кодекса Российской Федерации, Федеральным законом от 25.10.2001 № 137-ФЗ «О введении в действие Земельного кодекса Российской Федерации», пп. 3.2.5 п. 3.2 разд. 3 Положения о комитете имущественных отношений администрации Пермского муниципального округа, утвержденного решением Думы Пермского муниципального округа Пермского края от 29.11.2022 № 48, на основании ходатайства публичного акционерного общества «Россети Урал» (ИНН 6671163413, ОГРН 1056604000970) (далее - ПАО «Россети Урал») от 25.11.2024 № 16394:

1. Установить в интересах ПАО «Россети Урал» публичный сервитут общей площадью 126389 кв.м на часть земельных участков, согласно приложению № 1 к настоящему распоряжению.

Цель: Эксплуатации объекта электросетевого хозяйства ВЛ-10 кВ ф.Россия-2 от ПС Муллы.

Срок: 49 лет.

2. Утвердить границы публичного сервитута земельного участка, указанного в п. 1 настоящего распоряжения, согласно прилагаемой схеме расположения границ публичного сервитута.

3. Срок, в течение которого использование указанного в п. 1 настоящего распоряжения земельного участка в соответствии с их разрешенным использованием будет невозможно или существенно затруднено в связи с осуществлением сервитута – продолжительность не превышает три месяца для земельных участков, предназначенных для жилищного строительства (в том числе индивидуального жилищного строительства), ведения личного подсобного хозяйства, садоводства, огородничества; не превышает один год - в отношении иных земельных участков.

4. Порядок установления зон с особыми условиями использования территорий и содержание ограничений прав на земельные участки в границах таких зон установлен Постановлением Правительства РФ от 24.02.2009 № 160 «О порядке установления охранных зон объектов электросетевого хозяйства и особых условий использования земельных участков, расположенных в границах таких зон».

5. Плата за публичный сервитут не устанавливается в соответствии с ч. 4 ст. 3.6 Федерального закона от 25.10.2001 года № 137-ФЗ «О введении в действие Земельного кодекса Российской Федерации».

6. Комитету имущественных отношений администрации Пермского муниципального округа в течение 5 рабочих дней со дня подписания настоящего распоряжения:

6.1. направить настоящее распоряжение в Управление Федеральной службы государственной регистрации, кадастра и картографии по Пермскому краю;

6.2. направить настоящее распоряжение в ПАО «Россети Урал»;

6.3. разместить настоящее распоряжение на официальном сайте Пермского муниципального округа в информационно-телекоммуникационной сети «Интернет» (www.permokrug.ru).

7. ПАО «Россети Урал» привести земельные участки в состояние пригодное для использования в соответствии с разрешенным использованием в срок не позднее 3 (трех) месяцев после завершения строительства или эксплуатации инженерного сооружения, для размещения которого был установлен публичный сервитут.

8. Настоящее распоряжение вступает в силу со дня его подписания.

9. Контроль исполнения распоряжения возложить на заместителя председателя комитета М.В. Королеву.

Председатель комитета



Е.А. Демидова

Приложение № 1
к распоряжению
комитета имущественных
отношений администрации
Пермского муниципального округа
от 11.12.2024 № 4237

**Список земельных участков,
на которые устанавливается публичный сервитут**

№ п/п	Кадастровый номер земельного участка	Адрес земельного участка
1.	59:32:3250016:592	Пермский край, Пермский р-н, с/п Култаевское, с. Култаево
2.	59:32:3250016:573	Пермский край, м.р-н Пермский, с.п. Култаевское, с. Култаево, ул. Ивановская, з/у 9а
3.	59:32:3250016:5	край Пермский, р-н Пермский, с/п Култаевское, с/т Рябинушка, участок 216
4.	59:32:3250016:430	Пермский край, Пермский район, Култаевское с/п, снт "Рябинушка", квартал 7, участок 8
5.	59:32:3250016:429	Пермский край, Пермский район, Култаевское с/п, снт "Рябинушка", квартал 7, участок 11
6.	59:32:3250016:425	Пермский край, м.р-н. Пермский, с.п. Култаевское, с. Култаево, ул. 9 мая, з/у 18
7.	59:32:3250016:397	Пермский край, Пермский район, Култаевское сельское поселение, с. Култаево, улица Земляничная дом 10
8.	59:32:3250016:395	Пермский край, м.р-н Пермский, с.п. Култаевское, тер. СНТ Рябинушка, ул. 7-й квартал, з/у 3
9.	59:32:3250016:391	Пермский край, м.р-н Пермский, с.п. Култаевское, тер. СНТ Рябинушка, з/у 130
10.	59:32:3250016:359	край Пермский, р-н Пермский, с/п Култаевское, с/т Рябинушка, Участок 21а
11.	59:32:3250016:244	Пермский край, район Пермский, с. Култаево, снт "Рябинушка", квартал 2, участок 6
12.	59:32:3250016:237	Пермский край, район Пермский, с. Култаево, снт "Рябинушка", квартал 3, участок 29
13.	59:32:3250016:227	Пермский край, Пермский район, Култаевское с/п, с. Култаево, с/т Рябинушка
14.	59:32:3250016:221	Пермский край, Пермский район, с. Култаево, снт "Рябинушка", квартал 2, участок 7
15.	59:32:3250016:215	Пермский край, Пермский р-н, с. Култаево, ул. 9 Мая, д. 19
16.	59:32:3250016:196	Пермский край, Пермский р-н, сдт.Рябинушка
17.	59:32:3250016:194	Пермский край, Пермский р-н, сдт.Рябинушка
18.	59:32:0680001:2819	Пермский край, Пермский район, Култаевское с/п, с. Култаево, д. Козьи
19.	59:32:3250002:919	Пермский край, Пермский район, Култаевское с/п, в 0,91 км западнее д.Шумки
20.	59:32:3250002:780	Пермский край, Пермский район, Култаевское с/п, в 0,01 км севернее с. Култаево
21.	59:32:3250002:779	Пермский край, м.р-н Пермский, с.п. Култаевское, кв-л Кичановский, ул. Смольная, з/у 1
22.	59:32:3250002:778	Пермский край, м.р-н Пермский, с.п. Култаевское, кв-л Кичановский, ул. Смольная, з/у 3
23.	59:32:3250002:777	Пермский край, м.р-н Пермский, с.п. Култаевское, кв-л Кичановский, ул. Смольная, з/у 5

24.	59:32:3250002:776	Пермский край, м.р-н Пермский, с.п. Култаевское, кв-л Кичановский, ул. Смольная, з/у 7
25.	59:32:3250002:775	Пермский край, м.р-н Пермский, с.п. Култаевское, кв-л Кичановский, ул. Смольная, з/у 9
26.	59:32:3250002:774	Пермский край, м.р-н Пермский, с.п. Култаевское, кв-л Кичановский, ул. Смольная, з/у 13
27.	59:32:3250002:773	Пермский край, м.р-н Пермский, с.п. Култаевское, кв-л Кичановский, ул. Смольная, з/у 11
28.	59:32:3250002:772	Пермский край, м.р-н Пермский, с.п. Култаевское, кв-л Кичановский, ул. Смольная, з/у 15
29.	59:32:3250002:771	Пермский край, м.р-н Пермский, с.п. Култаевское, кв-л Кичановский, ул. Смольная, з/у 17
30.	59:32:3250002:770	Пермский край, м.р-н Пермский, с.п. Култаевское, кв-л Кичановский, ул. Смольная, з/у 19
31.	59:32:3250002:763	Пермский Край, Пермский муниципальный район, Сельское поселение Култаевское, Кичановский Квартал, Смольная Улица, Земельный участок 16
32.	59:32:3250002:762	Пермский край, м.р-н Пермский, с.п. Култаевское, кв-л Кичановский, ул. Смольная, з/у 18
33.	59:32:3250002:761	Пермский Край, м.р-н Пермский, с.п. Култаевское, кв-л Кичановский, ул. Смольная, уч. № 20
34.	59:32:3250002:760	Пермский край, Пермский район, Култаевское с/п, в 0,02 км севернее с. Култаево
35.	59:32:3250002:759	Пермский край, Пермский район, Култаевское с/п, в 0,01 км севернее с. Култаево
36.	59:32:3250002:4746	Пермский край, м.р-н Пермский, с.п. Култаевское, с. Култаево
37.	59:32:3250002:4745	Пермский край, м.р-н Пермский, с.п. Култаевское, с. Култаево
38.	59:32:3250002:4461	Пермский край, м.р-н Пермский, с. Култаево
39.	59:32:3250002:4460	Пермский край, м.р-н Пермский, с. Култаево
40.	59:32:3250002:4454	Пермский край, м.р-н Пермский, с. Култаево
41.	59:32:3250002:4453	Пермский край, м.р-н Пермский, с. Култаево
42.	59:32:3250002:4452	Пермский край, м.р-н Пермский, с. Култаево
43.	59:32:3250002:4451	Пермский край, м.р-н Пермский, с.п. Култаевское, с Култаево, ул Якорная, з/у 10
44.	59:32:3250002:4450	Пермский край, м.р-н Пермский, с.п. Култаевское, с Култаево, ул Якорная, з/у 8
45.	59:32:3250002:4449	Пермский край, м.р-н Пермский, с. Култаево
46.	59:32:3250002:4448	Пермский край, м.р-н Пермский, с.п. Култаевское, с Култаево, ул Якорная, з/у 6
47.	59:32:3250002:4447	Пермский край, м.р-н Пермский, с. Култаево
48.	59:32:3250002:4445	Пермский край, м.р-н Пермский, с.п. Култаевское, с Култаево, ул Якорная, з/у 2
49.	59:32:3250002:3827	Пермский край, Пермский район, Култаевское с/п, с. Култаево
50.	59:32:3250002:3826	Пермский край, Пермский район, Култаевское с/п, с. Култаево
51.	59:32:3250002:3	Пермский край, м.р-н Пермский, с.п. Култаевское, п. Объект КРП, ул. Южная, з/у 14
52.	59:32:3250002:1887	Пермский край, м.о. Пермский, кв-л Кичановский, ул Смольная, з/у 21
53.	59:32:3250002:1886	Пермский край, Пермский район, Култаевское с/п, в 0,02 км севернее с.Култаево
54.	59:32:3250001:6017	край Пермский, р-н Пермский, с/п Култаевское, д. Шилово
55.	59:32:3250001:24067	Пермский край, муниципальный округ Пермский, деревня Заполье

		Фианитовая, з/у 19
94.	59:32:3250001:17586	Пермский край, м.р-н Пермский, с.п. Култаевское, д. Заполье, ул. Фианитовая, з/у 17
95.	59:32:3250001:17585	Пермский край, м.р-н Пермский, с.п. Култаевское, д. Заполье, ул. Фианитовая, з/у 15
96.	59:32:3250001:17582	Пермский край, м.р-н Пермский, с.п. Култаевское, д. Заполье, ул. Фианитовая, з/у 9
97.	59:32:3250001:17581	Пермский край, м.р-н Пермский, с.п. Култаевское, д. Заполье, ул. Фианитовая, з/у 7
98.	59:32:3250001:17580	Пермский край, м.р-н Пермский, с.п. Култаевское, д. Заполье, ул. Фианитовая, з/у 5
99.	59:32:3250001:1692	край Пермский, р-н Пермский, с/п Култаевское, д. Мураши
100.	59:32:3250001:15	край Пермский, р-н Пермский, с/пос. Култаевское, д. Мураши
101.	59:32:3250001:14523	Пермский край, Пермский район, Култаевское с/п, с. Култаево
102.	59:32:3250001:14512	Пермский край, Пермский район, Култаевское с/п, с. Култаево
103.	59:32:3250001:14496	Пермский край, Пермский район, Култаевское с/п, с. Култаево
104.	59:32:3250001:14494	Пермский край, Пермский район, Култаевское с/п, с. Култаево
105.	59:32:3250001:14493	Пермский край, Пермский район, Култаевское с/п, с. Култаево
106.	59:32:3250001:14488	Пермский край, Пермский район, Култаевское с/п, с. Култаево
107.	59:32:3250001:13676	Пермский край, Пермский район, Култаевское с/п, автодорога ""Култаево-Нижние Муллы"-Заполье"
108.	59:32:3250001:13437	Пермский край, Пермский район, на земельном участке расположена ВЛ-35 кВ отпайка на ПС "Култаево" от ВЛ-35 кВ Муллы-Водозабор-1
109.	59:32:3250001:11368	Пермский край, Пермский район, Култаевское с/пос., в 0.20 км юго-западнее д. Шилово
110.	59:32:0000000:78	Пермский край, Пермский р-н, а\д "Култаево-Нижние Муллы"
111.	59:32:0680001:960	Пермский край, Пермский р-н, Култаевское с/п, с. Култаево, ул. Петровская, д. 1
112.	59:32:0680001:9401	Пермский край, м.р-н Пермский, с.п. Култаевское, с. Култаево, ул. Нагорная, з/у 11
113.	59:32:0680001:9400	Пермский край, м.р-н Пермский, с.п. Култаевское, с. Култаево, ул. Нагорная, з/у 11а
114.	59:32:0680001:9243	Пермский край, Пермский муниципальный район, Култаевское сельское поселение, с. Култаево, РП-3031
115.	59:32:0680001:9230	Пермский край, м.о. Пермский, с. Култаево, ул. Петровская, з/у 2
116.	59:32:0680001:9207	Пермский край, муниципальный округ Пермский, село Култаево, улица Ивановская, земельный участок б
117.	59:32:0680001:9079	Пермский край, Пермский район, Култаевское с/пос., с. Култаево, ул. Нагорная
118.	59:32:0680001:8864	Пермский край, м.о. Пермский, с. Култаево, ул.Романовская, з/у 6
119.	59:32:0680001:8674	край Пермский, м.о. Пермский, с Култаево, ул Ильинская, зу 2
120.	59:32:0680001:8578	Российская Федерация,Пермский край, м.о. Пермский, с Култаево, ул Нагорная, з/у 9б
121.	59:32:0680001:3951	край Пермский, м.о. Пермский, с Култаево, ул Ивановская, зу ба
122.	59:32:0680001:3846	Пермский край, р-н Пермский, с/пос. Култаевское, с. Култаево, ул. Петровская, д. 3
123.	59:32:0680001:3776	Пермский край, р-н Пермский, с/п Култаевское, с. Култаево, ул. Садовая, д. 12
124.	59:32:0680001:3407	край Пермский, м.о. Пермский, с Култаево, ул Петровская, зу 1а
125.	59:32:0680001:3349	край Пермский, м.о. Пермский, с Култаево, ул Ильинская, зу 4
126.	59:32:0680001:3346	Пермский край, р-н Пермский, с/пос. Култаевское, с. Култаево, ул.

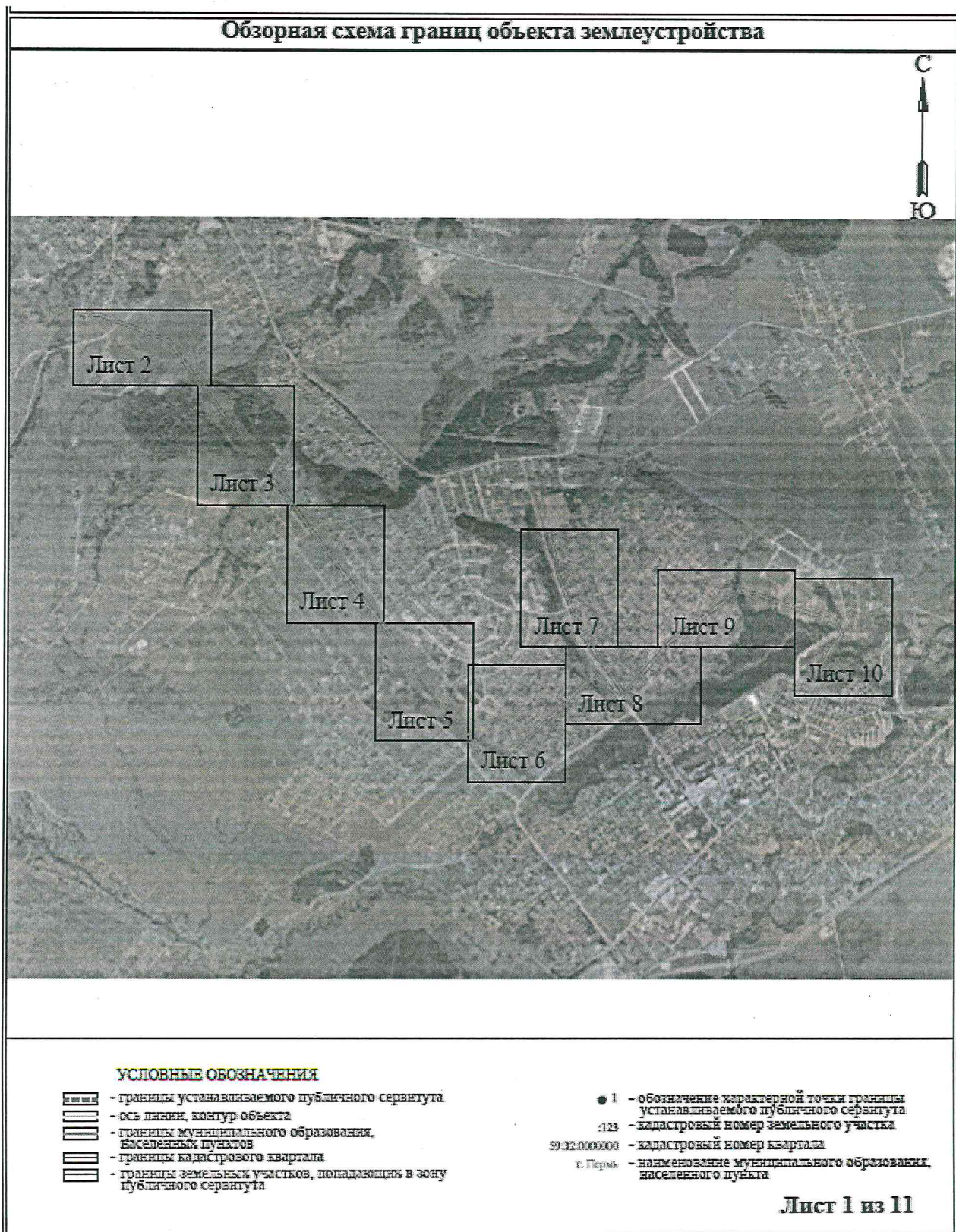
		Романовская, д. 4
127.	59:32:0680001:3320	Пермский край, р-н Пермский, с/пос. Култаевское, с. Култаево, ул. Садовая, д.15
128.	59:32:0680001:3316	Пермский край, м.о Пермский, с. Култаево, ул. Романовская, з/у 7
129.	59:32:0680001:3308	Пермский край, р-н Пермский, с/пос Култаевское, с. Култаево, ул. Садовая, д. 14
130.	59:32:0680001:3305	край Пермский, р-н Пермский, с/п Култаевское, с. Култаево, ул. Нагорная, дом 6
131.	59:32:0680001:3068	Пермский край, р-н Пермский, с/п Култаевское, с. Култаево, ул. Садовая, д. 13
132.	59:32:0680001:2978	Пермский край, м.о. Пермский, с. Култаево, ул. Петровская, з/у 4
133.	59:32:0680001:2906	Пермский край, р-н Пермский, с. Култаево, ул. Романовская, д. 5
134.	59:32:0680001:2881	Пермский край, Пермский р-он, Култаевское с/п , д. Копылы
135.	59:32:0680001:2653	Пермский край, муниципальный округ Пермский, село Култаево, улица Нагорная, земельный участок 116
136.	59:32:0680001:12425	Пермский край, Пермский р-н, с Култаево
137.	59:32:0680001:12423	Пермский край, Пермский р-н, с Култаево
138.	59:32:0680001:12422	Пермский край, Пермский р-н, с Култаево
139.	59:32:0680001:12420	Пермский край, Пермский р-н, с Култаево
140.	59:32:0680001:12332	Пермский край, Пермский р-н, с Култаево, ул Копыловская
141.	59:32:0680001:12325	Пермский край, м.о. Пермский, с. Култаево, ул. Петровская
142.	59:32:0680001:12324	Пермский край, м.о. Пермский, с. Култаево
143.	59:32:0680001:11980	Пермский край, м.р-н Пермский, с.п. Култаевское, с. Култаево, ул. Копыловская, з/у 2/2
144.	59:32:0680001:11979	Пермский край, м.р-н Пермский, с.п. Култаевское, с. Култаево, ул. Копыловская, з/у 2/1
145.	59:32:0680001:11612	Пермский край, м.о. Пермский, с. Култаево, ул. Садовая, з/у 16
146.	59:32:0680001:11349	Пермский край, Пермский район, с. Култаево, ул. Нагорная
147.	59:32:0680001:11270	Пермский край, Пермский муниципальный район, Култаевское сельское поселение, с. Култаево, ул. Нагорная
148.	59:32:0680001:11249	Пермский край, Пермский район, Култаевское с/п, с. Култаево
149.	59:32:0680001:11248	Пермский край, Пермский район, Култаевское с/п, с. Култаево
150.	59:32:0680001:10876	Пермский край, м.р-н Пермский, с.п. Култаевское, с. Култаево, ул. Копыловская, з/у 2д
151.	59:32:3250019:8	Пермский край, Пермский край, с/п Култаевское, снт Черемушки, участок 30/1
152.	59:32:0680001:8701	Пермский край, Пермский р-н, Култаевское с/п, с.Култаево, ул. Романовская
153.	59:32:0680001:8074	Пермский край, Пермский р-н, Култаевское с/пос., с. Култаево, с южной стороны коттеджной застройки ОАО "Камская долина"
154.	59:32:0000000:16035	Пермский край, Пермский р-н, с Култаево
155.	59:32:0000000:16032	Пермский край, Пермский р-н, с Култаево, ул Нагорная
156.	59:32:0000000:16030	Пермский край, Пермский р-н, с Култаево, ул Арбатская
157.	59:32:0000000:16016	Пермский край, м.о. Пермский, с. Култаево, ул. Петровская
158.	59:32:0000000:15972	Пермский край, Пермский муниципальный округ, тер.снт Черемушки
159.	59:32:0000000:15971	Пермский край, Пермский муниципальный округ, тер.снт Черемушки
160.	59:32:0000000:13955	Пермский край, м.р-н Пермский, с.п. Култаевское, тер. снт Черемушки, з/у 46/1
161.	59:32:0000000:12625	Пермский край, Пермский р-н, Култаевское с/п, с. Култаево, ул. Ивановская
162.	59:32:0000000:12415	Пермский край, Пермский р-н, Култаевское с/п, с. Култаево, ул. Ильинская
163.	59:32:3250019:9	Пермский край, Пермский район, Култаевское с/п, с. Култаево, ул.

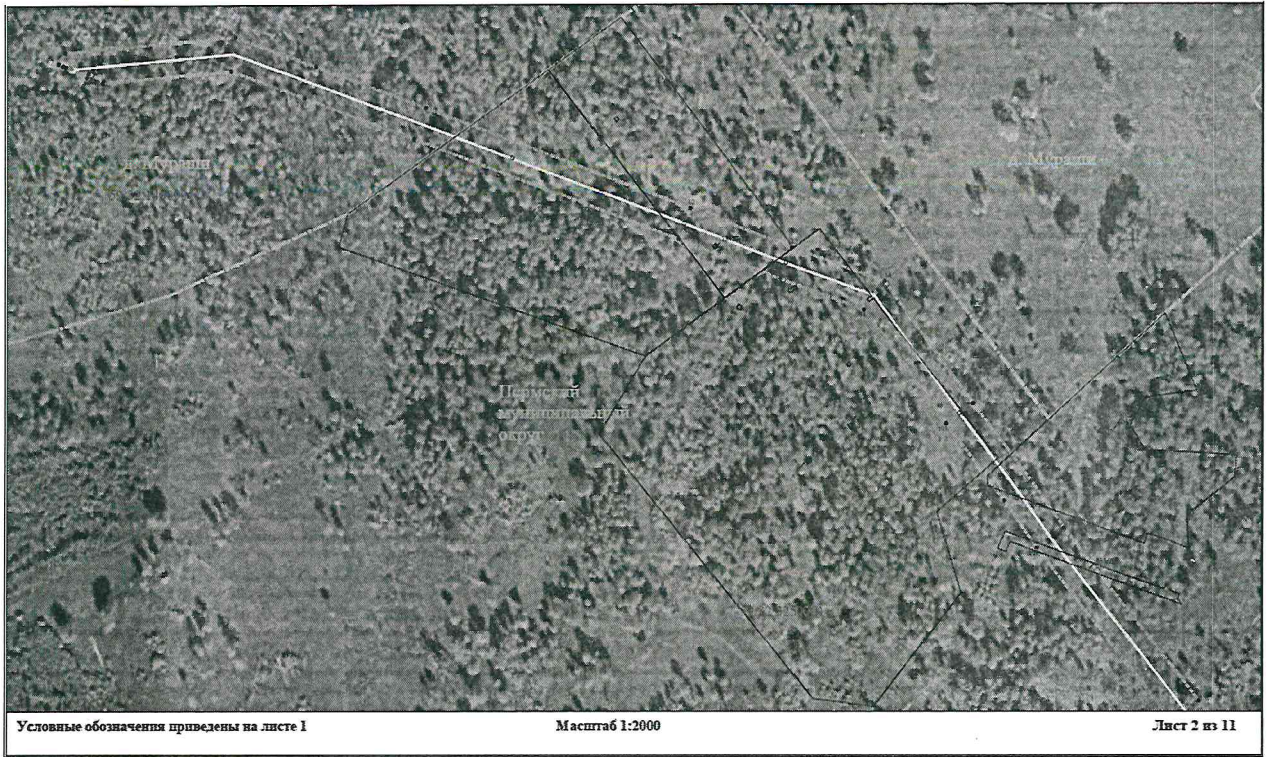
		Копыловская, д. 1а
164.	59:32:3250019:853	Пермский край, Пермский р-н, Култаевское с/п, снт Черемушки
165.	59:32:3250019:801	Пермский край, Пермский район, Култаевское с/п, сад. тов. "Черемушки" колхоза "Россия", уч. 22/3
166.	59:32:3250019:794	Пермский край, Пермский район, с/п Култаевское, снт "Черемушки", участок 31/1
167.	59:32:3250019:793	Пермский край, Пермский район, с/п Култаевское, снт "Черемушки", участок 31/1а
168.	59:32:3250019:778	Пермский край, Пермский р-н, Култаевское с/п, СНП "Черёмушки"
169.	59:32:3250019:577	край Пермский, р-н Пермский, с/пос. Култаевское, снт Черемушки, участок 5/6
170.	59:32:3250019:540	Пермский край, Пермский район, Култаевское с/п, с/т "Черемушки", Участок №28/1
171.	59:32:3250019:524	Пермский край, Пермский район, Култаевское с/п, с/т Черемушки
172.	59:32:3250019:505	край Пермский, р-н Пермский сдт. Черемушки
173.	59:32:3250019:502	край Пермский, р-н Пермский, с/пос. Култаевское, снт Черемушки, Участок № 22/4
174.	59:32:3250019:496	Пермский край, Пермский район, Култаевское с/п, с. Култаево, с/т Черемушки
175.	59:32:3250019:491	Пермский край, Пермский район, с. Култаево, сад. тов-во «Черемушки» колхоза «Россия»
176.	59:32:3250019:486	Пермский край, м.р-н Пермский, с.п. Култаевское, тер. СНТ Черемушки, з/у 23/4
177.	59:32:3250019:475	край Пермский, р-н Пермский, с/пос. Култаевское, с/т Черемушки
178.	59:32:3250019:474	Пермский край, Пермский район, Култаевское с/п, снт Черемушки
179.	59:32:3250019:466	край Пермский, р-н Пермский, с/пос. Култаевское, снт Черемушки, Участок 22/5
180.	59:32:3250019:465	Пермский край, р-н Пермский, с/т "Черемушки" колхоза "Россия"
181.	59:32:3250019:461	край Пермский, р-н Пермский /пос. Култаевское с/т "Черемушки" участок 17/1
182.	59:32:3250019:455	край Пермский, р-н Пермский, с/п Култаевское, снт Черемушки, участок 50/1
183.	59:32:3250019:439	Пермский край, Пермский р-н, сдт. Черемушки
184.	59:32:3250019:435	Пермский край, Пермский район, Култаевское с/п, садовое некоммерческое товарищество "Черемушки", участок 32/1
185.	59:32:3250019:434	край Пермский, р-н Пермский, с/п Култаевское, снт Черемушки, участок 2/1
186.	59:32:3250019:433	Пермский край, Пермский р-н, Култаевское с/п, с/т Черемушки
187.	59:32:3250019:421	Пермский край, Пермский район, с/п Култаевское, снт Черемушки, участок №4/1
188.	59:32:3250019:419	Пермский край, м.р-н Пермский, с.п. Култаевское, тер. СНТ Черемушки, з/у 22/1
189.	59:32:3250019:415	Пермский край, м.р-н Пермский, с.п. Култаевское, тер. снт Черемушки, з/у 3/3
190.	59:32:3250019:413	край Пермский, р-н Пермский с/пос Култаевское с/т "Черемушки" Участок 9/1
191.	59:32:3250019:411	Пермский край, м.р-н Пермский, с.п. Култаевское, тер. СНТ Черемушки, з/у 4/5
192.	59:32:3250019:409	Пермский край, м.р-н Пермский, с.п. Култаевское, тер. СНТ Черемушки, з/у 2/2
193.	59:32:3250019:401	Пермский край, Пермский район, Култаевское с/п, с. Култаево, сад. тов-во. "Черемушки", колхоза "Россия"

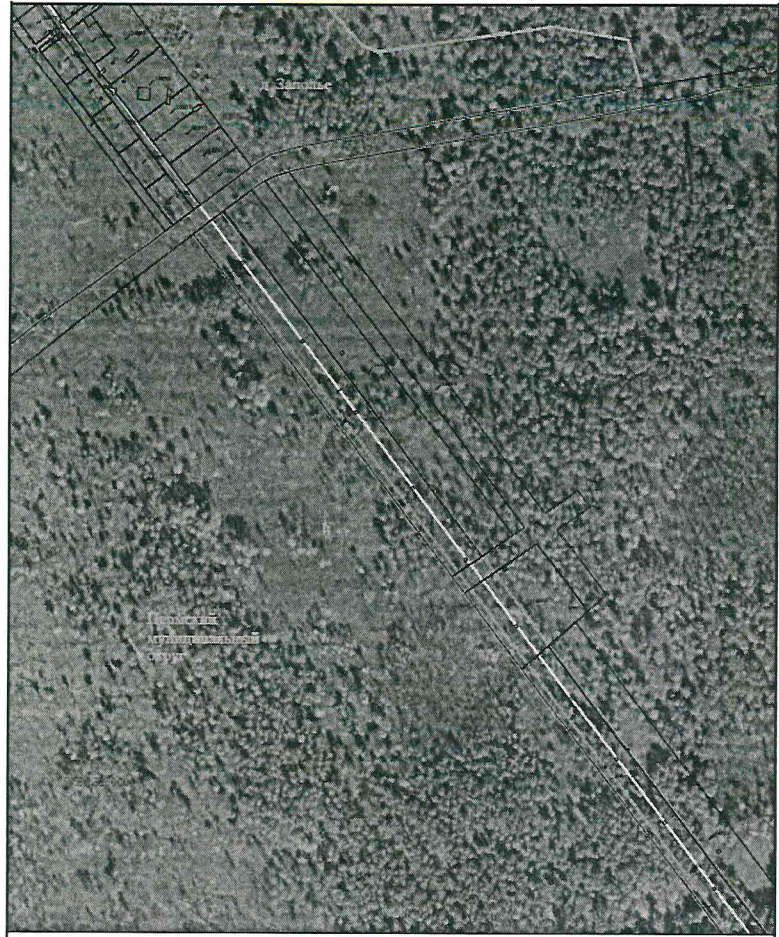
194.	59:32:3250019:4	край Пермский, р-н Пермский, с/пос. Култаевское, снт Черемушки, участок 49/1
195.	59:32:3250019:397	Пермский край, м.р-н Пермский, с.п. Култаевское, тер. СНТ Черемушки, з/у 34/1
196.	59:32:3250019:394	Пермский край, Пермский район, Култаевское с/п, снт Черемушки, участок 21/1
197.	59:32:3250019:393	край Пермский, р-н Пермский, с/пос. Култаевское, снт Черемушки, Участок 40
198.	59:32:3250019:388	Пермский край, м.р-н Пермский, с.п. Култаевское, тер. СНТ Черемушки, з/у 3/2
199.	59:32:3250019:382	Пермский край, Пермский р-н, с/пос. Култаевское, с/т "Черемушки", участок 4/3
200.	59:32:3250019:366	край Пермский, р-н Пермский, с/п Култаевское, с/т Черемушки, участок 5/1
201.	59:32:3250019:362	Пермский край, Пермский р-н, Култаевское с/п, снт Черемушки, Участок 27/1
202.	59:32:3250019:361	Пермский край, м.р-н Пермский, с.п. Култаевское, тер. снт Черемушки, з/у 4/2
203.	59:32:3250019:359	край Пермский, р-н Пермский, с/п Култаевское, с/т Черемушки, Участок 41/1
204.	59:32:3250019:353	Пермский край, Пермский р-н, сад. тов-во "Черемушки"
205.	59:32:3250019:343	Пермский край, Пермский район, Култаевское с/п, с/т Черемушки, Участок 63
206.	59:32:3250019:342	край Пермский, р-н Пермский, с/п Култаевское, с/т Черемушки, Участок 16/1
207.	59:32:3250019:339	Пермский край, м.р-н Пермский, с.п. Култаевское, тер. снт Черемушки, з/у 5/5
208.	59:32:3250019:335	Пермский край, Пермский район, с/о Култаевский, с/т Черемушки
209.	59:32:3250019:333	Пермский край, Пермский р-н, Култаевское с/п, снт Черемушки, участок 26/1
210.	59:32:3250019:330	Пермский край, Пермский район, сдт. Черемушки
211.	59:32:3250019:322	Пермский край, Пермский район, с. Култаево, колхоз "Россия", садоводческое товарищество "Черемушки"
212.	59:32:3250019:318	Пермский край, м.р-н Пермский, с.п. Култаевское, тер. СНТ Черемушки, з/у 23/2
213.	59:32:3250019:314	край Пермский, р-н Пермский, с/п Култаевское, снт Черемушки, участок 3/1
214.	59:32:3250019:187	Пермский край, м.р-н Пермский, с.п. Култаевское, тер. СНТ Черемушки, з/у 35/1
215.	59:32:3250019:133	Пермский край, м.р-н Пермский, с.п. Култаевское, тер. снт Черемушки, з/у 23/3
216.	59:32:3250019:11	край Пермский, р-н Пермский, с/п Култаевское, снт Черемушки, участок 15/1 и участок 15/2
217.	59:32:3250019:1059	Пермский край, Пермский р-н, с. Култаево, с/т Черемушки
218.	59:32:3250019:1045	Пермский край, Пермский мун. р-н, Култаевское с/п, тер.снт Черемушки
219.	59:32:3250019:1023	Пермский край, м.р-н Пермский, с.п. Култаевское, тер. снт Черемушки, з/у 24/1
220.	59:32:3250019:1016	Пермский край, Пермский район, Култаевское с/п, садоводческое некоммерческое товарищество "Черёмушки"
221.	59:32:3250019:1015	Пермский край, Пермский район, Култаевское с/п, с. Култаево, с/т "Черемушки"
222.	59:32:3250017:288	Пермский край, Пермский район, Култаевское с/п, снт "Нагорный", улица 5, участок 4

223.	59:32:3250017:281	Пермский край, Пермский район, Култаевское с/п, к/с "Россияночка"
224.	59:32:3250017:279	Пермский край, Пермский район, Култаевское с/п, с/к "Россияночка"
225.	59:32:3250017:278	Пермский край, Пермский район, Култаевское с/п, с/к "Россияночка"
226.	59:32:3250017:246	Пермский край, Пермский р-н, Култаевское с/п, с/т Россияночка, улица 5, участок 4
227.	59:32:3250017:237	Пермский край, м.р-н Пермский, с.п. Култаевское, тер. снт Нагорный, ул 1-я, з/у 2
228.	59:32:3250017:234	Пермский край, Пермский р-н, Култаевское с/п, снт "Нагорный", ул. 10, уч-к 3
229.	59:32:3250017:232	Пермский край, р-н Пермский, с/п Култаевское, с/т "Россияночка"
230.	59:32:3250017:231	Пермский край, Пермский район, к/с Россияночка
231.	59:32:3250017:230	Пермский край, Пермский район, Култаевское с/п, снт "Нагорный", ул. 8, уч-к 2
232.	59:32:3250017:229	Пермский край, Пермский район, Култаевское с/п, снт "Нагорный", улица 7, участок 2
233.	59:32:3250017:222	край Пермский, р-н Пермский, с/п Култаевское, с/т Россияночка, улица 2-я, участок 1
234.	59:32:3250017:215	Пермский край, Пермский район, к/с Россияночка
235.	59:32:3250017:192	Пермский край, Пермский район, к/с "Россияночка"
236.	59:32:3250017:188	Пермский край, м.р-н Пермский, с.п. Култаевское, тер. снт Нагорный, ул 3-я, з/у 3
237.	59:32:3250017:172	Пермский край, Пермский район к/с Россияночка
238.	59:32:3250017:170	Пермский край, Пермский район, с/п Култаевское, с/т Россияночка
239.	59:32:3250017:160	Пермский край, м.р-н Пермский, с.п. Култаевское, тер. снт Нагорный, ул 9-я, з/у 4
240.	59:32:3250017:159	Пермский край, Пермский район, Култаевское с/п, снт "Нагорный"
241.	59:32:3250017:146	Пермский край, Пермский район, с/п Култаевское, с Култаево, к/с Россияночка
242.	59:32:3250017:140	Пермский край, Пермский район, с/пос. Култаевское, с/т Россияночка
243.	59:32:3250017:132	Пермский край, Пермский район, с/п Култаевское, с/т Россияночка
244.	59:32:3250019:428	край Пермский, р-н Пермский, с/п Култаевское, с/т Черемушки
245.	59:32:3250019:476	край Пермский, муниципальный округ Пермский, территория снт Черемушки, з/у 7/1
246.	59:32:3250001:226	край Пермский, р-н Пермский, с/п Култаевское, д. Мураши
247.	59:32:3250002:5362	Пермский край, муниципальный округ Пермский, село Култаево
248.	59:32:3250016	край Пермский, р-н Пермский
249.	59:32:3250002	край Пермский, р-н Пермский
250.	59:32:3250001	край Пермский, р-н Пермский
251.	59:32:1400001	край Пермский, р-н Пермский
252.	59:32:0680001	край Пермский, р-н Пермский
253.	59:32:3250019	край Пермский, р-н Пермский
254.	59:32:3250017	край Пермский, р-н Пермский

СХЕМА РАСПОЛОЖЕНИЯ ГРАНИЦ ПУБЛИЧНОГО СЕРВИТУТА
Эксплуатации объекта электросетевого хозяйства ВЛ-10 кВ ф.Россия-2 от ПС Муллы



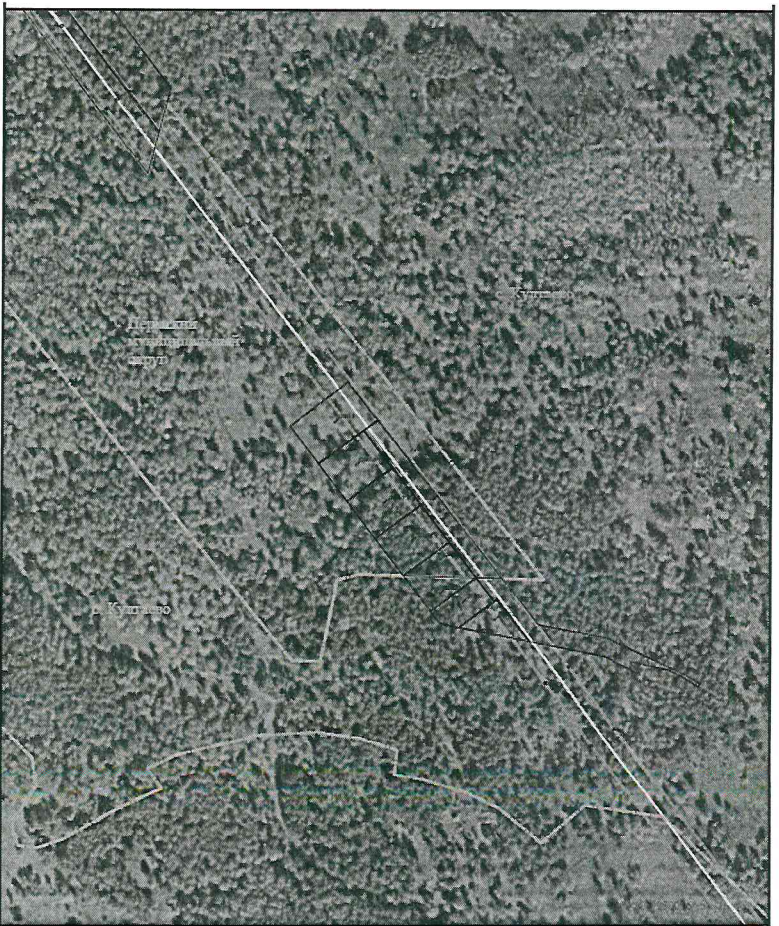




Условные обозначения приведены на листе 1

Масштаб 1:2000

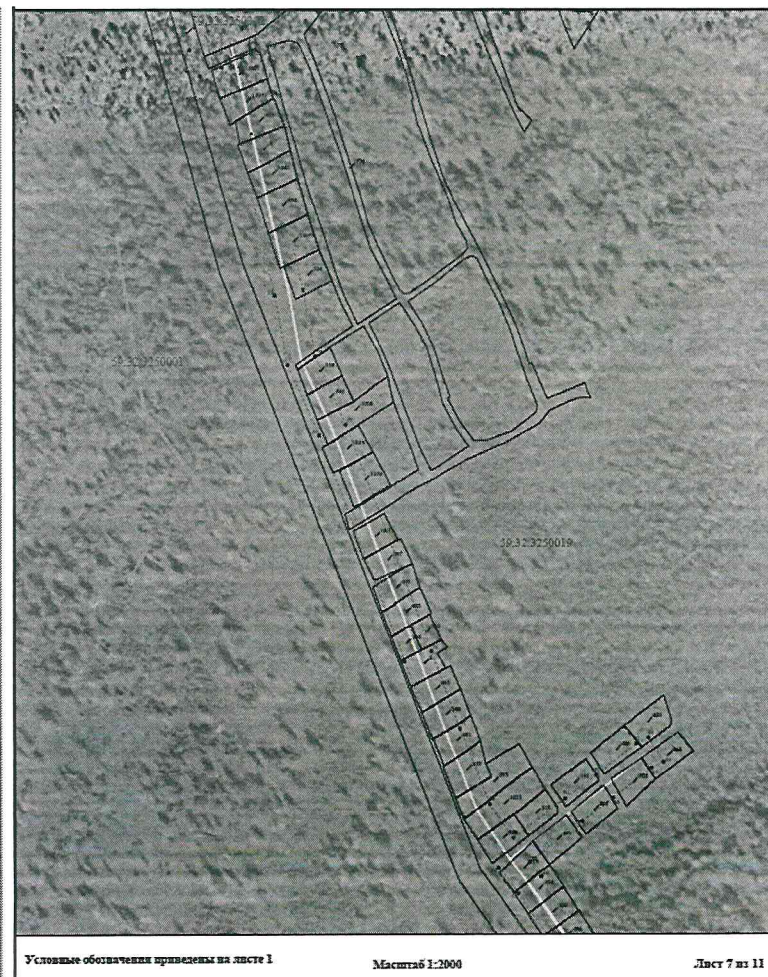
Лист 4 из 11

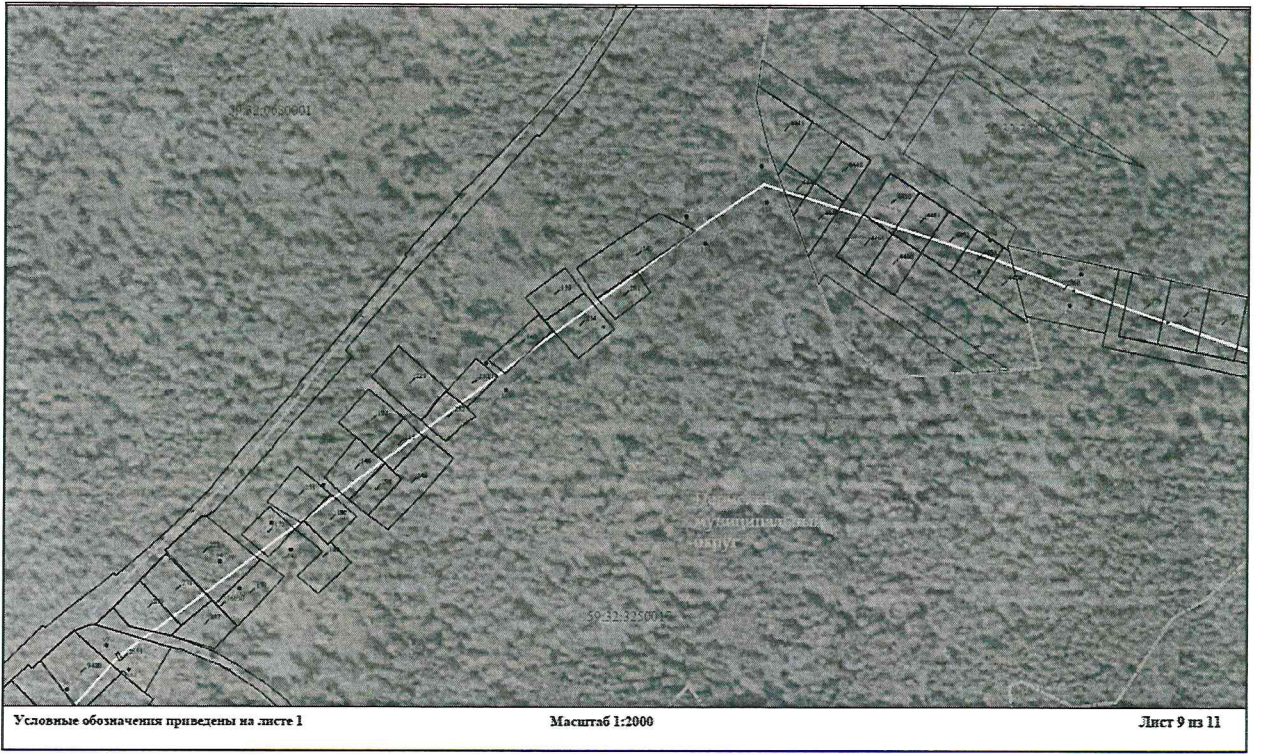
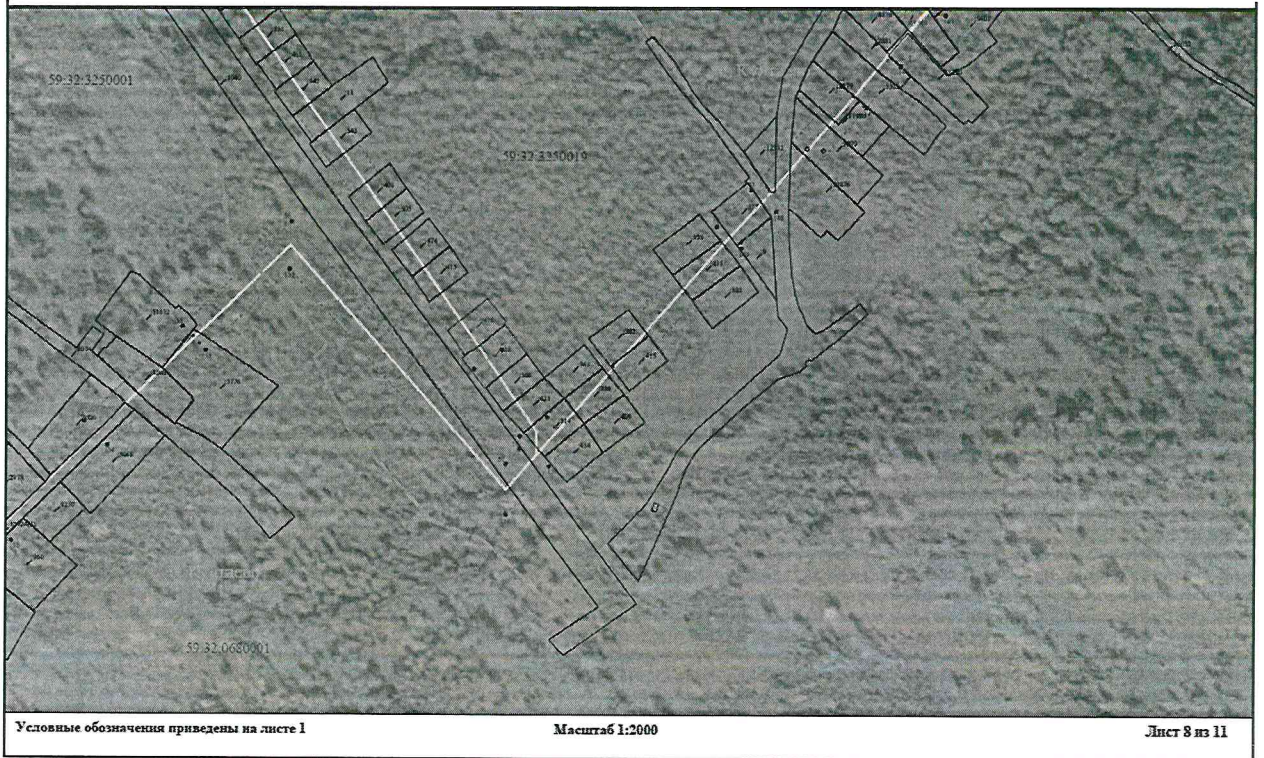


Условные обозначения приведены на листе 1

Масштаб 1:2000

Лист 5 из 11







Условные обозначения приведены на листе 1

Масштаб 1:2000

Лист 10 из 11

Приложение № 3
к распоряжению
комитета имущественных
отношений администрации
Пермского муниципального округа
от 11.12.2024 № 4237

ОПИСАНИЕ МЕСТОПОЛОЖЕНИЯ ГРАНИЦ ПУБЛИЧНОГО СЕРВИТУТА

Идентификация границ территории			
№ участка	Адресная часть №		
	№	№	№
1	507014.01	2210401.01	
2	507014.02	2210401.02	
3	507001.01	2210401.01	
4	507001.02	2210401.02	
5	507014.03	2210401.03	
6	507014.04	2210401.04	
7	507014.05	2210401.05	
8	507014.06	2210401.06	
9	507014.07	2210401.07	
10	507014.08	2210401.08	
11	507014.09	2210401.09	
12	507014.10	2210401.10	
13	507014.11	2210401.11	
14	507014.12	2210401.12	
15	507014.13	2210401.13	
16	507014.14	2210401.14	
17	507014.15	2210401.15	
18	507014.16	2210401.16	
19	507014.17	2210401.17	
20	507014.18	2210401.18	
21	507014.19	2210401.19	
22	507014.20	2210401.20	
23	507014.21	2210401.21	
24	507014.22	2210401.22	
25	507014.23	2210401.23	
26	507014.24	2210401.24	
27	507014.25	2210401.25	
28	507014.26	2210401.26	
29	507014.27	2210401.27	
30	507014.28	2210401.28	
31	507014.29	2210401.29	
32	507014.30	2210401.30	
33	507014.31	2210401.31	
34	507014.32	2210401.32	
35	507014.33	2210401.33	
36	507014.34	2210401.34	
37	507014.35	2210401.35	
38	507014.36	2210401.36	
39	507014.37	2210401.37	
40	507014.38	2210401.38	
41	507014.39	2210401.39	
42	507014.40	2210401.40	
43	507014.41	2210401.41	
44	507014.42	2210401.42	
45	507014.43	2210401.43	
46	507014.44	2210401.44	
47	507014.45	2210401.45	
48	507014.46	2210401.46	
49	507014.47	2210401.47	
50	507014.48	2210401.48	
51	507014.49	2210401.49	
52	507014.50	2210401.50	
53	507014.51	2210401.51	
54	507014.52	2210401.52	
55	507014.53	2210401.53	
56	507014.54	2210401.54	
57	507014.55	2210401.55	
58	507014.56	2210401.56	
59	507014.57	2210401.57	
60	507014.58	2210401.58	
61	507014.59	2210401.59	
62	507014.60	2210401.60	
63	507014.61	2210401.61	
64	507014.62	2210401.62	
65	507014.63	2210401.63	
66	507014.64	2210401.64	
67	507014.65	2210401.65	
68	507014.66	2210401.66	
69	507014.67	2210401.67	
70	507014.68	2210401.68	
71	507014.69	2210401.69	
72	507014.70	2210401.70	
73	507014.71	2210401.71	
74	507014.72	2210401.72	
75	507014.73	2210401.73	
76	507014.74	2210401.74	
77	507014.75	2210401.75	
78	507014.76	2210401.76	
79	507014.77	2210401.77	
80	507014.78	2210401.78	
81	507014.79	2210401.79	
82	507014.80	2210401.80	
83	507014.81	2210401.81	
84	507014.82	2210401.82	
85	507014.83	2210401.83	
86	507014.84	2210401.84	
87	507014.85	2210401.85	
88	507014.86	2210401.86	
89	507014.87	2210401.87	
90	507014.88	2210401.88	
91	507014.89	2210401.89	
92	507014.90	2210401.90	
93	507014.91	2210401.91	
94	507014.92	2210401.92	
95	507014.93	2210401.93	
96	507014.94	2210401.94	
97	507014.95	2210401.95	
98	507014.96	2210401.96	
99	507014.97	2210401.97	
100	507014.98	2210401.98	
101	507014.99	2210401.99	
102	507014.01	2210401.01	
103	507014.02	2210401.02	
104	507014.03	2210401.03	
105	507014.04	2210401.04	
106	507014.05	2210401.05	
107	507014.06	2210401.06	
108	507014.07	2210401.07	
109	507014.08	2210401.08	
110	507014.09	2210401.09	
111	507014.10	2210401.10	
112	507014.11	2210401.11	
113	507014.12	2210401.12	
114	507014.13	2210401.13	
115	507014.14	2210401.14	
116	507014.15	2210401.15	
117	507014.16	2210401.16	
118	507014.17	2210401.17	
119	507014.18	2210401.18	
120	507014.19	2210401.19	
121	507014.20	2210401.20	
122	507014.21	2210401.21	
123	507014.22	2210401.22	
124	507014.23	2210401.23	
125	507014.24	2210401.24	
126	507014.25	2210401.25	
127	507014.26	2210401.26	
128	507014.27	2210401.27	
129	507014.28	2210401.28	
130	507014.29	2210401.29	
131	507014.30	2210401.30	
132	507014.31	2210401.31	
133	507014.32	2210401.32	
134	507014.33	2210401.33	
135	507014.34	2210401.34	
136	507014.35	2210401.35	
137	507014.36	2210401.36	
138	507014.37	2210401.37	
139	507014.38	2210401.38	
140	507014.39	2210401.39	
141	507014.40	2210401.40	
142	507014.41	2210401.41	
143	507014.42	2210401.42	
144	507014.43	2210401.43	
145	507014.44	2210401.44	
146	507014.45	2210401.45	
147	507014.46	2210401.46	
148	507014.47	2210401.47	
149	507014.48	2210401.48	
150	507014.49	2210401.49	
151	507014.50	2210401.50	
152	507014.51	2210401.51	
153	507014.52	2210401.52	
154	507014.53	2210401.53	
155	507014.54	2210401.54	
156	507014.55	2210401.55	
157	507014.56	2210401.56	
158	507014.57	2210401.57	
159	507014.58	2210401.58	
160	507014.59	2210401.59	
161	507014.60	2210401.60	
162	507014.61	2210401.61	
163	507014.62	2210401.62	
164	507014.63	2210401.63	
165	507014.64	2210401.64	
166	507014.65	2210401.65	
167	507014.66	2210401.66	
168	507014.67	2210401.67	
169	507014.68	2210401.68	
170	507014.69	2210401.69	
171	507014.70	2210401.70	
172	507014.71	2210401.71	
173	507014.72	2210401.72	
174	507014.73	2210401.73	
175	507014.74	2210401.74	
176	507014.75	2210401.75	
177	507014.76	2210401.76	
178	507014.77	2210401.77	
179	507014.78	2210401.78	
180	507014.79	2210401.79	
181	507014.80	2210401.80	
182	507014.81	2210401.81	
183	507014.82	2210401.82	
184	507014.83	2210401.83	
185	507014.84	2210401.84	
186	507014.85	2210401.85	
187	507014.86	2210401.86	
188	507014.87	2210401.87	
189	507014.88	2210401.88	
190	507014.89	2210401.89	
191	507014.90	2210401.90	
192	507014.91	2210401.91	
193	507014.92	2210401.92	
194	507014.93	2210401.93	
195	507014.94	2210401.94	
196	507014.95	2210401.95	
197	507014.96	2210401.96	
198	507014.97	2210401.97	
199	507014.98	2210401.98	
200	507014.99	2210401.99	